



## MIETVERTRAG für den Zeitraum:

**Von:** Datum der Anreise: \_\_\_\_\_ **Bis:** Datum der Abreise: \_\_\_\_\_

zwischen:

### **GRUPPENGÄSTEHAUS ST. MICHAEL - Grazyna Tönnemann**

Hauptstraße 117 - 64756 Ober-Mossau nachfolgend "Vermieter" genannt und:

**Gruppen (Organisations-) Name:** \_\_\_\_\_

**Ansprechpartner(in):** Name, Vorname: \_\_\_\_\_

**Anschrift:** Straße/HSN: \_\_\_\_\_

PLZ und Ort: \_\_\_\_\_

Telefon: \_\_\_\_\_

**E-Mail:** \_\_\_\_\_

**Abweichende Rechnungsadresse:** \_\_\_\_\_

\_\_\_\_\_

\_\_\_\_\_

\_\_\_\_\_

Nachfolgend "Mieter" genannt, wird folgender Mietvertrag abgeschlossen:

### **§1 MIETRÄUME - PERSONENZAHL - PREISE**

Zur Belegung und Selbstversorgung werden von der oben genannten Gruppe (mindestens 30 Pers. ab 6 Jahren)

Anzahl der Personen: \_\_\_\_\_ über 18 Jahre

Anzahl der Personen: \_\_\_\_\_ unter 18 Jahre

Anzahl Kinder: \_\_\_\_\_ unter 6 Jahre

verbindlich angemeldet (zu den weiteren Details siehe bitte „**Belegungsregeln**“).

### **GRUPPENGÄSTEHAUS ST. MICHAEL - Grazyna Tönnemann**

Hauptstraße 117 - 64756 Ober-Mossau - info@hausstmichael.com - Tel.: +49 (0)6061 - 979 864 4 - Mobil: +49 (0)171 - 88 200 28 USt-IdNr.

DE 319 000 279 - <https://www.hausstmichael.com>

Sparkasse Odenwald - IBAN: DE49 5085 1952 0000 1168 97 - BIC: HELADEF1ERB



**Bitte füllen Sie die Zimmerbelegungsliste aus und lassen uns diese bis spätestens 14 Tage vor Ihrer Anreise zukommen.**

Bettdecke, Wolldecken und Kissen, sind vorhanden. Schlafsäcke sind aus hygienischen Gründen verboten.

Bettwäsche, Bett- und Kissenbezug, ein Spannbetttuch, Handtücher und Hausschuhe, sowie Geschirrtücher, Toilettenpapier, Reinigungsutensilien etc. sind vom Gast mitzubringen. Besen und Staubsauger stellen wir zur Verfügung.

Aufgrund der langen Voranmeldungsfristen gelten die im Zeitpunkt des **Aufenthaltes** gültigen Preise.

Zurzeit werden pro Person und Übernachtung 18,50 Euro berechnet.

Für Personen unter 18 Jahren berechnen wir 16,50 Euro pro Tag; Zzgl. Nebenkosten (auch für Kinder unter 6 Jahren) und Endreinigung.

Für größere Gruppen (ab 60) steht auch gerne die Wiese als Zeltplatz zur Verfügung. Preis: 6,50 Euro pro Person und Übernachtung.

**Den Grill bitte nur mit Holzkohle betreiben.** Für die Nutzung des Grills erlauben wir uns einen Pauschalpreis von 5,00€ zu erheben.

Als Nebenkosten werden in der Zeit von 1. Mai bis 30. September 3,20 Euro pro Person und Übernachtung und in der Zeit von 1. Oktober bis 30. April 3,40 Euro pro Person und Übernachtung erhoben.

Wir bitten um Energiesparen (Wasser, Heizung und Strom) während Ihres Aufenthaltes.

Für das Anschließen von mitgebrachten oder gemieteten Groß-Elektrogeräten (Kühlschrank, Kühltruhe, Kühlwagen e.c.t.) werden zusätzliche Kosten erhoben.

Für die Schlüsselübergabe bitten wir Sie, eine Kautions in Höhe von 250,00 Euro in bar bei der Hausverwaltung zu hinterlegen. Nach der Hausreinigung wird ihnen der Betrag nach spätestens 7 Werktagen (Einzahlungsbeleg zählt) auf Ihr Bankkonto überwiesen. **Bankverbindung:**

Kontoinhaber: \_\_\_\_\_  
IBAN: \_\_\_\_\_  
BIC: \_\_\_\_\_  
Kreditinstitut: \_\_\_\_\_

**GRUPPENGÄSTEHAUS ST. MICHAEL - Grazyna Tönnemann**

Hauptstraße 117 - 64756 Ober-Mossau - info@hausstmichael.com - Tel.: +49 (0)6061 - 979 864 4 - Mobil: +49 (0)171 - 88 200 28 USt-IdNr. DE 319 000 279 - <https://www.hausstmichael.com>

Sparkasse Odenwald - IBAN: DE49 5085 1952 0000 1168 97 - BIC: HELADEF1ERB



Für die Nutzung des Grills hinterlassen Sie bitte eine **Kaution in Höhe von 50,00 Euro**. Diese wird am Tag Ihrer Abreise sofort zurückbezahlt, sofern der Grill sauber hinterlassen wurde. Bitte bringen Sie eigenes Grillbesteck und Grillreinigungs-Utensilien mit.

Weil der Garten als Spielwiese dient, können wir **keine Haustiere** aufnehmen. Werden dennoch Haustiere mitgebracht, müssen wir für jede Hinterlassenschaft eine Sondergebühr zur Säuberung von 150,00 Euro erheben.

### §2 ZUSTANDEKOMMEN DES MIETVERTRAGES UND ABRECHNUNG

Der Mietvertrag kommt zustande, wenn der vom Mieter ausgefüllte Mietvertrag beim Vermieter eingeht und der Letztere eine Buchungsbestätigung via E-Mail zurücksendet. Falls mehrere Gruppen gleichzeitig ein Interesse an der Mietung unseres Gruppengästehauses für denselben Zeitraum zeigen, gilt der Mietvertrag, der zuerst ankommt als wirksam. **Es gibt keine Vorreservierung!** Auf Basis des Mietvertrags bzw. der aktualisierten Belegungsliste stellt der Vermieter die entsprechende Abrechnung aus, **die bitte am Abreisetag in bar oder mit EC-Karte\* nach der Hausabnahme oder vorab via Überweisung zu begleichen ist.** Mit der Buchungsbestätigung bekommen Sie die Anzahlungshöhe und das Ziel-Datum für diese Anzahlung genannt. Bitte stellen Sie sicher, dass der Zahlungsbetrag spätestens an diesem Tag bei uns eingegangen ist.

### §3 MIETZEIT

Die An- und Abreise ist mit der Hausverwaltung abzustimmen und richtet sich nach Verfügbarkeit und Reinigung;

Abreise bis spätestens 10:30 Uhr;

Anreise grundsätzlich bitte nicht vor 16:00 Uhr.

Grundsätzlich mind. eine Halbestunde vor dem Erreichen des Hauses die Hausverwaltung auf der Telefonnummer:

+49 (0)171 - 882 00 28 anrufen damit alle dann gleichzeitig vor Ort sind.

**Ihre Mitteilung an uns:** \_\_\_\_\_  
\_\_\_\_\_  
\_\_\_\_\_  
\_\_\_\_\_  
\_\_\_\_\_  
\_\_\_\_\_  
\_\_\_\_\_

**GRUPPENGÄSTEHAUS ST. MICHAEL - Grazyna Tönnemann**

Hauptstraße 117 - 64756 Ober-Mossau - info@hausstmichael.com - Tel.: +49 (0)6061 - 979 864 4 - Mobil: +49 (0)171 - 88 200 28 USt-IdNr.

DE 319 000 279 - <https://www.hausstmichael.com>

Sparkasse Odenwald - IBAN: DE49 5085 1952 0000 1168 97 - BIC: HELADEF1ERB

#### **§4 HAFTUNG**

Der Mieter haftet, auch ohne Verschulden, für alle durch die Benutzung des Hauses und seiner Einrichtungen entstandenen Schäden. Schadensersatzansprüche des Mieters gegen den Vermieter jeglicher Art sind ausgeschlossen. Die Gruppenleitung versichert, dass für den Notfall ein Mobiltelefon mitgeführt wird, um einen Notruf absenden zu können.

Der Vermieter kann nach wiederholtem Verstoß gegen die Hausordnung Gästen gegenüber ein Hausverbot aussprechen. Im Fall der vorzeitigen Beendigung des Aufenthaltes ist der volle Preis gemäß Buchung fällig.

Wir strengen uns an, vor der Übergabe des Hauses an eine neue Gruppe, sämtliche Reparaturen durchgeführt zu haben.

Sollten Sie dennoch einmal unmittelbar nach Ihrer Ankunft eine Beschädigung feststellen, dann informieren Sie uns bitte umgehend.

Für bei der Abnahme oder der Endreinigung durch uns festgestellte Schäden, müssen wir Sie in Haftung nehmen.

#### **§5 ENDREINIGUNG**

Die Endreinigung wird ausschließlich durch das Team St. Michael geführt.

Für die Endreinigung werden 280,00 Euro in Rechnung gestellt.

Sollte eine komplette Etage ungenutzt bleiben, kann vorab eine Ermäßigung vereinbart werden.

Da wir jedoch mindestens 17 Arbeitsstunden für die Endreinigung benötigen, müssen wir ein Minimum von 250,00 Euro berechnen.

Bei besonderer Verschmutzung wird der entsprechende Mehraufwand zusätzlich abgerechnet.

#### **§6 REPARATURARBEITEN**

Reparaturarbeiten des Hausmeisters werden mit einem Stundensatz von 45,- Euro zzgl. MwSt. berechnet.

Müssen externe Firmen mit der Reparatur beauftragt werden oder sind Ersatzbeschaffungen unumgänglich, werden die gesamten Fremdkosten dem Mieter in Rechnung gestellt.

#### **§7 FOLGENDE ARBEITEN SIND VON DER GRUPPE (DEM MIETER) ZU ERLEDIGEN**

##### **In den Zimmern und Gemeinschaftsräumen:**

Den Fußboden ordentlich kehren. Besen, Handfeger und Kehrschaukel befinden sich im Schrank im 1. OG rechts.

Verpackungen aller Art sowie Altpapier entsorgen und Mülleimer leeren. Bitte auf die Mülltrennung achten!

Heizkörper zurückdrehen auf \*-Zeichen.

Alle Schränke und Schubladen leeren.

Mülleimer in den Toiletten leeren,

Toiletten überprüfen und

gegebenenfalls nachspülen.

Alle Räume gut durchlüften.

#### **GRUPPENGÄSTEHAUS ST. MICHAEL - Grazyna Tönnemann**

Hauptstraße 117 - 64756 Ober-Mossau - info@hausstmichael.com - Tel.: +49 (0)6061 - 979 864 4 - Mobil: +49 (0)171 - 88 200 28 USt-IdNr.

DE 319 000 279 - <https://www.hausstmichael.com>

Sparkasse Odenwald - IBAN: DE49 5085 1952 0000 1168 97 - BIC: HELADEF1ERB

**Auf dem Gelände:**

Sämtliche Flächen von Müll befreien. Müllbehälter leeren.

**Küche:**

Den Fußboden ordentlich kehren.

Den Geschirrspüler leeren und das Sieb vom Schmutz befreien.

Die Schränke und Oberflächen von sämtlichen Lebensmitteln leeren und reinigen; bitte gut durchlüften.

**Müll** muss sorgfältig nach Müllarten gem. den Aushängen sortiert und in die bereitstehenden Gefäße nach Art entsorgt werden. Kartonage wieder mitnehmen.

Missbrauch wird in Rechnung gestellt.

**§8 VERTRAGSSTRAFE**

Wird die Mülltrennung nicht sorgfältig vorgenommen, müssen wir die Müllsäcke öffnen und nachsortieren.

Für diese Arbeiten berechnen wir pauschal pro Sack 50,- Euro.

Für Schmierereien, Schnitzereien und sonstige Beschädigungen an Mobiliar, Wänden o.ä. haftet der Mieter mit einer Vertragsstrafe von mindestens 150,- Euro oder höheren tatsächlichen Kosten pro festgestellte Beschädigung. Für jede Zigarettenkippe, die wir auf dem Gelände finden, berechnen wir 20€!

**§9 RÜCKTRITT**

Der Mietvertrag gilt als verbindliche Buchung.

Sollten Sie von dem geschlossenen Vertrag zurücktreten oder nicht anreisen sowie auch kein gesetzliches Zutritts- oder Kündigungsrecht bestehen, behalten wir uns den Anspruch auf die vereinbarte Vergütung trotz Nichtinanspruchnahme der Leistung. Wir haben die Einnahmen aus anderweitiger Vermietung des gebuchten Hauses sowie die ersparten Aufwendungen anzurechnen.

Wird die Mietsache nicht anderweitig vermietet, so können wir den Abzug für ersparte Aufwendungen pauschalisieren. Sie sind in diesem Fall verpflichtet, 80% des Reisepreises zu zahlen. Ihnen steht der Nachweis frei, dass der vorgenannte Anspruch nicht oder nicht in der geforderten Höhe entstanden ist.

**§10 HAUSORDNUNG**

Die auf unserer Webseite ([www.hausstmichael.com](http://www.hausstmichael.com)) veröffentlichte Hausordnung ist Vertragsbestandteil.

Sie ist zu Beginn des Aufenthalts allen Gästen bekanntzumachen.

- Insbesondere sind die vorhandenen Rettungseinrichtungen nicht zu beschädigen.
- **Im Haus gilt ein striktes Rauchverbot.**
- Bitte auf Mülltrennung achten. Mülltonnen stehen im Außenbereich bereit.
- Aktuelle Hygieneregeln sind einzuhalten.

**GRUPPENGÄSTEHAUS ST. MICHAEL - Grazyna Tönnemann**

Hauptstraße 117 - 64756 Ober-Mossau - [info@hausstmichael.com](mailto:info@hausstmichael.com) - Tel.: +49 (0)6061 - 979 864 4 - Mobil: +49 (0)171 - 88 200 28 USt-IdNr.

DE 319 000 279 - <https://www.hausstmichael.com>

Sparkasse Odenwald - IBAN: DE49 5085 1952 0000 1168 97 - BIC: HELADEF1ERB



### §11 NEBENABREDEN

Mündliche Nebenabreden wurden nicht getroffen.

Ich habe die AGB ([www.hausstmichael.com](http://www.hausstmichael.com)) gelesen und stimme ihnen zu.

Ich habe die Belegungsregel und die Hausordnung ([www.hausstmichael.com](http://www.hausstmichael.com)) gelesen und stimme ihnen zu.

### MIETER:

\_\_\_\_\_

ORT, DATUM

\_\_\_\_\_

Vorname, Nachname

### GRUPPENGÄSTEHAUS ST. MICHAEL - Grazyna Tönnemann

Hauptstraße 117 - 64756 Ober-Mossau - [info@hausstmichael.com](mailto:info@hausstmichael.com) - Tel.: +49 (0)6061 - 979 864 4 - Mobil: +49 (0)171 - 88 200 28 USt-IdNr.

DE 319 000 279 - <https://www.hausstmichael.com>

Sparkasse Odenwald - IBAN: DE49 5085 1952 0000 1168 97 - BIC: HELADEF1ERB

## BELEGUNGSREGELN:

1. Bitte tragen Sie, lieber Gast, im Mietvertrag die verbindliche Mindestgruppenstärke ein. Gerne können wir nachträglich zusätzliche Gäste aufnehmen.
2. Um Ihr Verständnis bitten wir dafür, dass von den 57 zur Verfügung stehenden Gästebetten mindestens 30 (zu zahlenden) von einer Gästegruppe zu belegen sind. Der Vorteil für Sie besteht darin, dass Sie mit Ihrer Gruppe Hausherr sind: St. Michael wird stets nur an eine Gruppe vergeben. Sie müssen sich also nicht mit anderen Gästen abstimmen.
3. An Wochenenden umfasst die Mindestbelegung neben den 30 Gästen mindestens 2 Übernachtungen je Gast, also mindestens 60 Übernachtungseinheiten.
4. Gerne nehmen wir auch kleinere Gruppen am Wochenende auf, müssen dann aber auf jeden Fall 60 Übernachtungseinheiten abrechnen. Für diese Mindestbelegung bei Kleingruppen rechnen wir jeweils 15 Erwachsene und 15 Jugendliche (6 bis 17 Jahre) und zwei Übernachtungen ab zzgl. Nebenkosten und Endreinigung.
5. Die von Ihnen im Mietvertrag verbindlich angemeldete Gästezahl dient als Mindestabrechnungszahl. Sollte die Zahl der tatsächlich anwesenden Gäste höher sein, wird die höhere Gästezahl abgerechnet.
6. Die von Ihnen im Mietvertrag verbindlich angemeldete Gästezahl dient als Mindestabrechnungszahl. Sollte die Zahl der tatsächlich anwesenden Gäste niedriger sein, können wir dies nicht berücksichtigen.
7. Für die Zeit vom Montag 16:00 Uhr bis Freitag 10:30 Uhr erstellen wir Ihnen gerne individuelle Angebote für Grundschulen und Kindergärten.
8. Abweichende Konditionen gelten an Ostern, Weihnachten, Silvester, gesetzlichen Feiertagen sowie Schulferien (Mindestaufenthalt). Wir erstellen Ihnen gerne ein Angebot.
9. Das Gruppengästehaus St. Michael bietet keinen Verpflegungsservice an. Es hat sich jedoch über die Jahre eine einfache Routine der Anlieferung durch qualifizierte Lieferanten entwickelt, die Ihnen eine leckere und preiswerte Verpflegung sichert.
10. Lassen Sie uns wissen, welche Pläne Sie haben und wir erstellen Ihnen gerne ein Angebot.

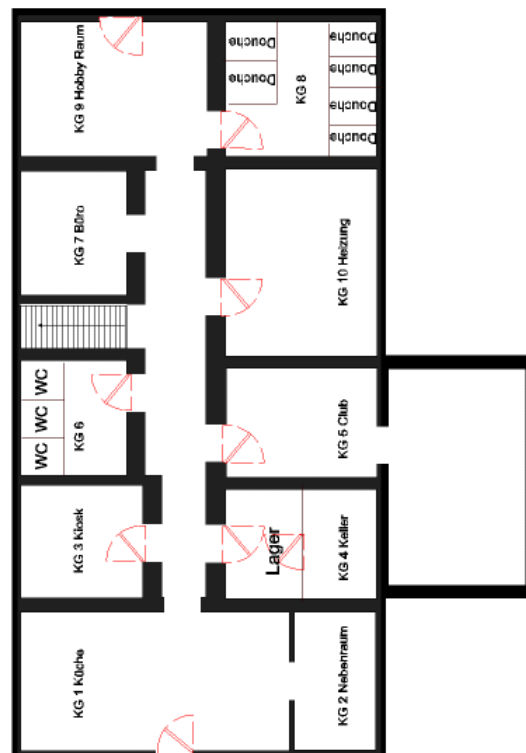
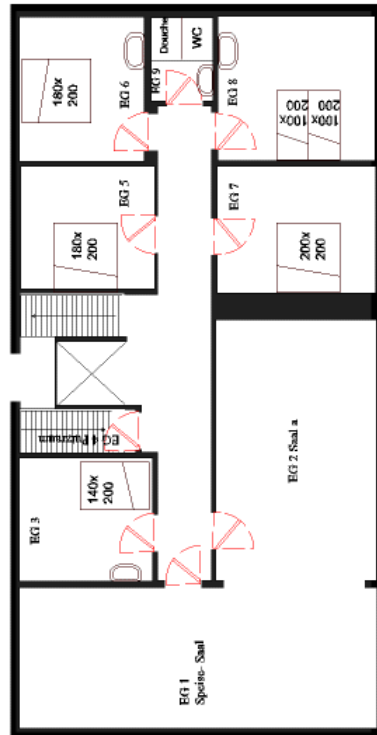
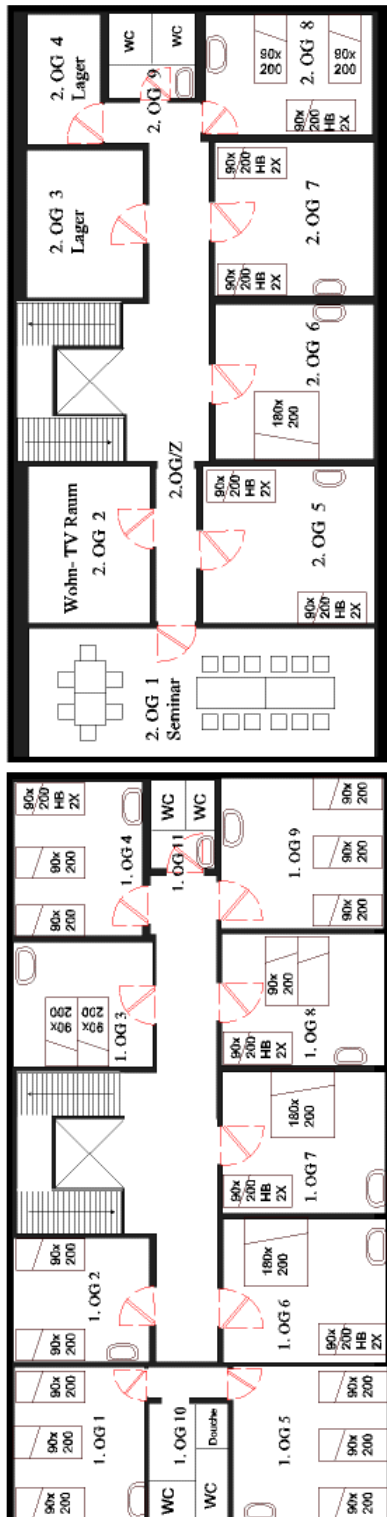
### **GRUPPENGÄSTEHAUS ST. MICHAEL - Grazyna Tönnemann**

Hauptstraße 117 - 64756 Ober-Mossau - [info@hausstmichael.com](mailto:info@hausstmichael.com) - Tel.: +49 (0)6061 - 979 864 4 - Mobil: +49 (0)171 - 88 200 28 USt-IdNr.

DE 319 000 279 - <https://www.hausstmichael.com>

Sparkasse Odenwald - IBAN: DE49 5085 1952 0000 1168 97 - BIC: HELADEF1ERB

Jugendgästehaus St. Michael



erstellt 22.02.2009 fh

GRUPPENGÄSTEHAUS ST. MICHAEL - Grazyna Tönnesmann

Hauptstraße 117 - 64756 Ober-Mossau - info@hausstmichael.com - Tel.: +49 (0)6061 - 979 864 4 - Mobil: +49 (0)171 - 88 200 28 USt-IdNr.

DE 319 000 279 - https://www.hausstmichael.com

Sparkasse Odenwald - IBAN: DE49 5085 1952 0000 1168 97 - BIC: HELADEF1ERB



## ZIMMERBELEGUNG:

Zimmer	Höchstbelegung	Betten	Personen über 18 Jahren	Personen 6 bis 17 Jahren	Kinder 0 bis 5 Jahre
<b>EG</b>					
Gr. Britannien	2	1 HB			
Amerika	2	1 DB			
Österreich	2	1 DB			
Niederlande	4	1 HB, 2 EB			
Tschechien	4	1 HB, 2 EB			
<b>1. OG</b>					
Portugal	2	2 EB (1DB)			
Türkei	3	3 EB			
Rumänien	3	3 EB			
Schweden	4	1 HB, 1 DB			
Schweiz	4	1 HB, 1 DB			
Belgien	4	1 HB, 1 DB			
Griechenland	3	3 EB			
Italien	3	1 HB, 1 DB			
Frankreich	3	1 HB, 2 EB			
<b>2. OG</b>					
Ungarn	2	1 DB			
Deutschland	4	2 HB			
Spanien	4	1 HB, 1 DB			
Norwegen	4	1 HB, 2 EB			
<b>Schäferwagen</b>	2	1 HB (1DB)			
<b>Schäferwagen</b>	2	1 HB			
*Zustellbett					
HB=Hochbett					
EB=Einzelbett					
DB=Doppelbett					

### GRUPPENGÄSTEHAUS ST. MICHAEL - Grazyna Tönnemann

Hauptstraße 117 - 64756 Ober-Mossau - info@hausstmichael.com - Tel.: +49 (0)6061 - 979 864 4 - Mobil: +49 (0)171 - 88 200 28 USt-IdNr.

DE 319 000 279 - <https://www.hausstmichael.com>

Sparkasse Odenwald - IBAN: DE49 5085 1952 0000 1168 97 - BIC: HELADEF1ERB